



VOGUE A2P2-PP
 VOGUE LUSTER MARIAH-PP VG-85-2YR-CAN
 CHERRY-LILY ZIP LUSTER-P
 VOGUE LOYOLA MARIPOSA-PP EX-90-6YR-CAN 1*
 ZIMMERVIEW WONKA LOYOLA-P
 CALBRETT KINGBOY MIRANDA-P EX-93-5YR-CAN 7*

GTPI 2788

99%-I HH1F HH2F HH3F HH4F HH5F HH6F HCDF HMWF

Num.Reg #: HOCEM120164500368 aAa: 324156 DMS:
 Nacimiento: 06/07/2021 Kappa Caseína: AB Beta Caseína: A2A2

PRODUCCION		129 Rebaños	227 Hijas	89% Rep.	MACE-G / 04-26
Leche lbs -341	Grasa lbs 37	Grasa % +0.20	Proteína lbs 3	Proteína % +0.05	
NM\$ 209	CM\$ 229	FM\$ 163	GM\$ 257	DWP\$	
Eficiencia de Conversión 89	IR -34	Comida Ahorrada 107	Eficiencia Metano	Velocidad Ordeño 6.90	

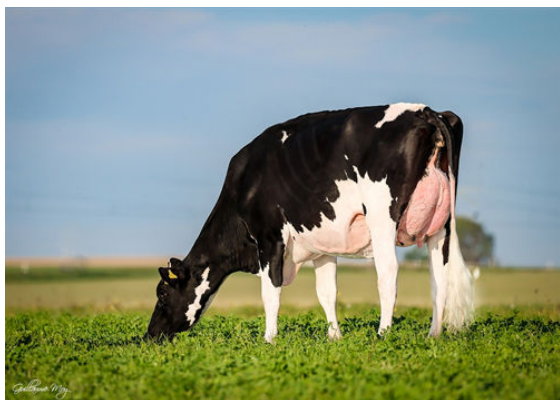
SALUD Y REPRODUCCIÓN

Immunity

Vida Productiva	0.0	Inmunidad crías	
Células Somáticas	2.94	Tasa Preñez Vacas	1.9
Fertilidad de las Hijas	0.4	Tasa Preñez Novillas	3.0
Durabilidad	-2.4	Facilidad de Parto	1.4% 86% Rep.
Durabilidad Novillas	0.3	Facilidad de Parto de las Hijas	1.7% 76% Rep.
Índice de Fertilidad	1.0	Crías del Toro que Nacen Muertas	3.8%
		Crías de las Hijas que Nacen Muertas	4.8%

TIPO	28 Rebaños	30 Hijas	83% Rep.	MACE / 04-26
PTAT	1.55	Estruct. y Capacidad	-0.45	
Compuesto Ubres	1.73	Estruct. Lechera	0.10	
Compuesto Patas	0.89			

Estatura		Baja	-0.52
Fortaleza		Débil	-0.11
Profundidad Corporal		Profunda	+0.43
Estructura Lechera		Cost. Abierta	+1.07
Ángulo de Grupa		Isq. Bajos	+0.49
Anchura Grupa		Ancha	+1.28
Patatas Vista Lateral		Rectas	-0.38
Patatas Vista Posterior		Aplomadas	+0.99
Ángulo Podal		Profundo	+0.47
Colocación de las Patas		Correcta	+0.66
Inserción Anterior		Fuerte	+1.63
Altura Inserción Posterior		Alta	+2.23
Anchura Inserción Posterior		Ancha	+2.02
Ligamento Suspensor		Fuerte	+0.54
Profundidad Ubre		Recogida	+1.03
Colocación Pezones Anteriores		Abiertos	-0.26
Longitud de Pezones		Largos	+0.03
Colocación Pezones Posteriores		Abiertos	-0.23



DU PRIEURE MAROON SG GOLDEN BINGO
 DAUGHTER



DU PRIEURE MAROON SG GOLDEN BINGO
 DAUGHTER



CALBRETT KINGBOY MIRANDA P
 THIRD DAM